



โอยาม่า

OHYAMA

เบา พู นุ่ม ทุกครั้ง ... ที่ก้าวเดิน



บริษัท แอล.เจ.เอส จำกัด

50/2 ม.13 ซ.เพชรเกษม91 ต.อ่อนนุช
อ.กระทุ่มแบน จ.สมุทรสาคร 74130

โทรศัพท์ : 02-811-0610-1
โทรสาร : 02-811-0157

อีเมล
CONTACT@OHYAMAFOOTWEAR.COM

ABOUT L.J.H CO., LTD.

L.J.H. หรือ L.J.H CO., LTD.

ซึ่งเป็นชื่อบริษัทในปัจจุบัน ตอนเริ่มก่อตั้ง บริษัท แอล.เจ.เอช. จำกัด เป็นบริษัทที่มีโรงงานการผลิตรองเท้าตั้งแต่เดิม จนปัจจุบันได้มีแบรนด์หลัก ชื่อว่า OHYAMA (โอยาม่า) โดยผู้คนส่วนใหญ่มักจะเรียกจนติดปากกันว่า โอยาม่า

บริษัท แอล.เจ.เอช. จำกัด ได้สร้างผลงานที่ถูกใจชาววงการเกษตร ไม่ว่าจะชาวนา ชาวนสวน หรือแม้กระทั่งแม่บ้านที่สนใจการตกแต่งสวนขนาดเล็กภายในบ้าน

เราตระหนักดีว่าการยื่นทำงานทั้งวันนั้นสามารถสร้างความปวดเมื่อยให้กับเท้าและขาเป็นอย่างมาก และความเมื่อยล้านี้ก็ยังรุนแรงหากรองเท้าไม่มีความ "นุ่ม" ที่เพียงพอ เราจึงตั้งใจและได้พัฒนารองเท้าบู๊ต คุณภาพสูง และพร้อมที่จะมอบประสบการณ์ที่ "เบา นุ่ม" ในทุกก้าว ผลิตจากเม็ดยางสังเคราะห์ (SYNTHETIC RUBBER COMPOUND) เกรดพรีเมียม ปราศจากเศษขยะพลาสติก (PLASTIC WASTE) และควบคุมการผลิตด้วยเครื่องจักรและอุปกรณ์การผลิตที่มีความแม่นยำในการผลิตที่สูงที่สุด อาทิเช่นเครื่องบ่มรองเท้า (INJECTION MOULDING MACHINE) เพื่อให้รองเท้าออกมามีน้ำหนักที่เบาเท่ากันในทุกๆ คู่ หรือแม้กระทั่งแขนกลพ่นสี (AUTOMATIC SPRAYING ROBOT ARM) เพื่อให้รองเท้ามีสีสันสวยงามในทุกๆ คู่ รวมถึงการใช้วัตถุดิบเกรดสูงในทุกๆ ขั้นตอน เพื่อให้ได้รองเท้าที่มีคุณภาพที่สูงที่สุด

เราเชื่อการใส่รองเท้าที่สบาย เปลี่ยนงานหนักให้กลายเป็นเบาได้ เราจึงได้ผลิตรองเท้าที่ เบา นุ่ม ไม่เหมือนใคร เพื่อลดภาระ และเพิ่มคุณภาพในการทำงานเมื่อสวมใส่ OHYAMA



Address

L.J.H CO., LTD.

50/2 Moo 13 Phet Kasem Road
Soi Wat Mainongpa-Ong, Krathum Baen,
Samut Sakhon 74130

บริษัท แอล.เจ.เอช. จำกัด

50/2 ซอยวัดใหม่หนองพระองค์ หมู่ที่ 13
ถนนเพชรเกษม ต.อ้อมน้อย อ.กระทุ่มแบน
จ.สมุทรสาคร 74130



Contact us

Tel : 02-8110610

Tel : 089-1139303

E-mail : Contact@ohyamafootwear.com

Website : www.ohyamafootwear.com



Registration

การจดทะเบียนบริษัทจำกัด

บริษัท แอล.เจ.เอช. จำกัด

L.J.H CO., LTD.

เลขทะเบียนนิติบุคคล : 0105526018040

เลขทะเบียนนิติบุคคล (เดิม) : 1806/2526

ทุนจดทะเบียนปัจจุบัน (บาท) : 25,000,000

หมวดธุรกิจ (A-U) C : การผลิต

กลุ่มธุรกิจ (TSIC) 15209 : การผลิตรองเท้าอื่นๆ ซึ่งมีได้
จัดประเภทไว้ในที่อื่น



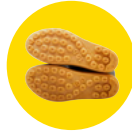
COMPANY HISTORY

2015



เริ่มขาย/ ทำรองเท้าบู๊ตแบรนด์ OHYAMA , เริ่มผลิตรุ่น B.001 (ทุกสี)

2016



เริ่มผลิตรุ่น B.002 พื้นปุ่ม (ทุกสี)

2017



เริ่มผลิตรุ่น B.009 สูง6นิ้ว (ทุกสี), เริ่มคิดค้นทำสินค้าที่หลากหลาย เพื่อตอบสนองทุกกลุ่มลูกค้ามากยิ่งขึ้น

2019



ยอดขายทะลุ 50 ล้านบาท จำนวนสูงถึง 500,000 คู่

2018



เริ่มผลิตรุ่น B.008 สูง8นิ้ว (ทุกสี)

2020

เพิ่มช่องทางทางการตลาด ไปสู่การตลาดออนไลน์, ยอดขายเพิ่มขึ้น



2021

ขยายช่องทาง การตลาดออนไลน์ , ยอดขายเพิ่มขึ้น



2023

เริ่มผลิตรุ่น B.008T สูง8นิ้ว (สีหวานทุกโทน) เริ่มผลิตรุ่น B.005 สูง10นิ้ว บู๊ทLADY

2022

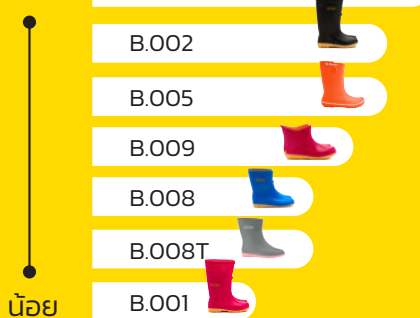
เริ่มผลิตรุ่น B.003 ข้อยาวพิเศษ สูง15นิ้ว , ยอดขายทะลุ 110 ล้านบาท จำนวนสูงถึง 1,000,000 คู่



จัดอันดับรุ่นรองเท้า

ความนุ่ม

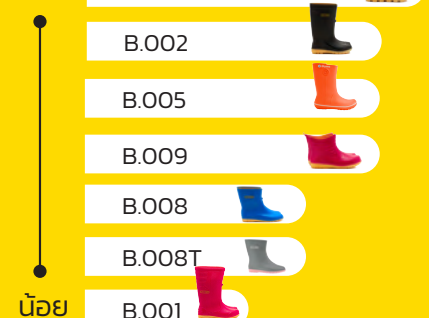
มาก



น้อย

ความหนา

มาก



น้อย

PRODUCT MODEL

รองเท้ายูนิคสูง 12 นิ้ว
รหัสสินค้า B.001



SIZE : 9.5 / 10 / 10.5 / 11 / 11.5
COLOR :

รองเท้ายูนิคสูง 12 นิ้ว
รหัสสินค้า B.002 (พื้นปุ่ม)



SIZE : 9.5 / 10 / 10.5 / 11 / 11.5
COLOR :

รองเท้ายูนิคสูง 15 นิ้ว
รหัสสินค้า B.003



SIZE : 9.5 / 10 / 10.5 / 11 / 11.5 / 12
COLOR :

รองเท้ายูนิคสูง 8 นิ้ว
รหัสสินค้า B.008



SIZE : 9.5 / 10 / 10.5 / 11 / 11.5
COLOR :

รองเท้ายูนิคสูง 8 นิ้ว
รหัสสินค้า B.008T



SIZE : 9.5 / 10 / 10.5 / 11 / 11.5
COLOR :

รองเท้ายูนิคสูง 6 นิ้ว
รหัสสินค้า B.009



SIZE : 9.5 / 10 / 10.5 / 11 / 11.5
COLOR :

รองเท้ายูนิคสูง LADY สูง 10 นิ้ว
รหัสสินค้า B.005



SIZE : 9 / 9.5 / 10 / 10.5 / 11 / 11.5
COLOR :

PRODUCT NEW COLOR



NEW!
B.001

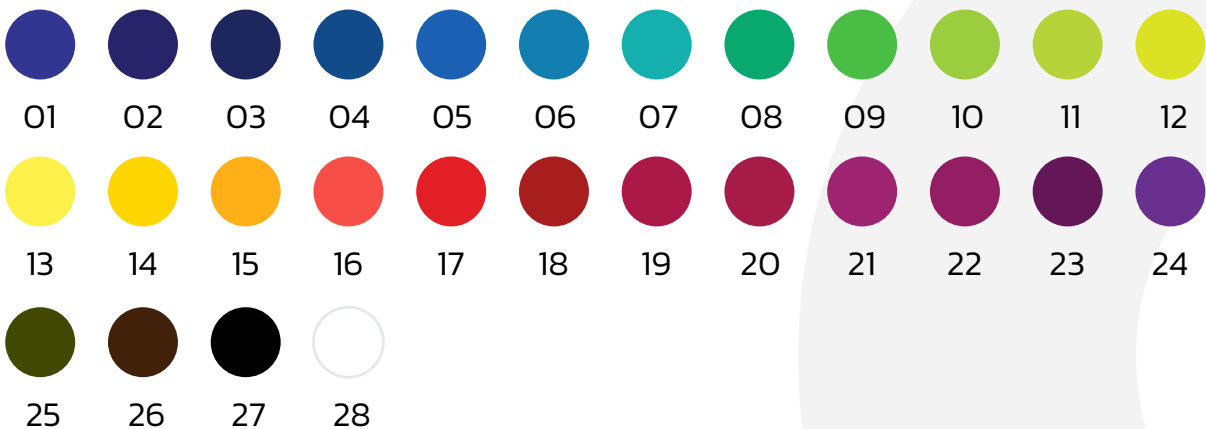
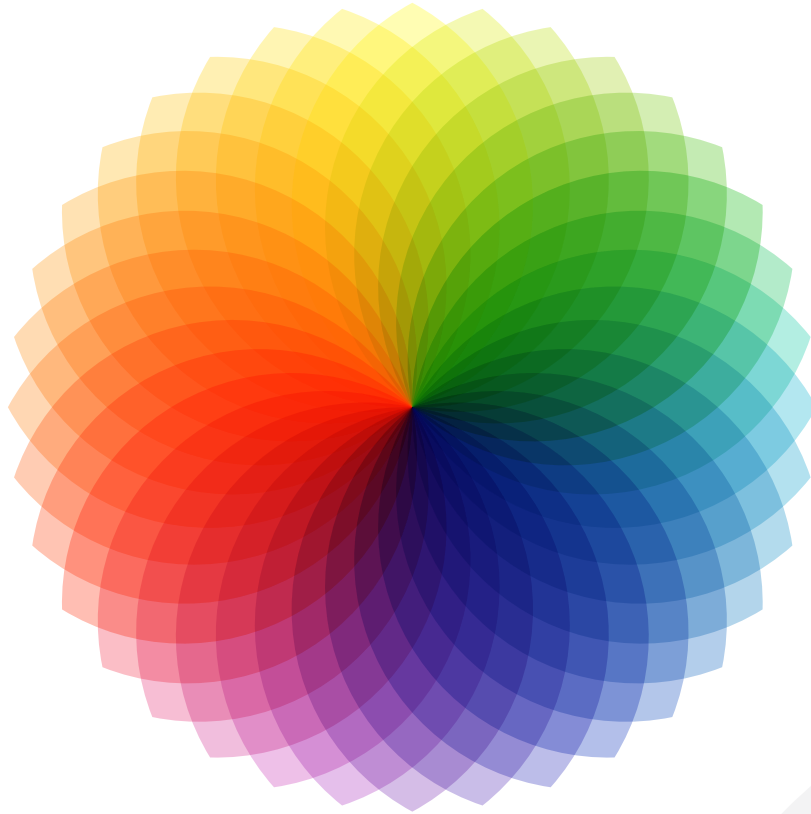


NEW!
B.002W



NEW!
B.008W

COLOR CODE



การใช้อุปกรณ์เพิ่มเติมตามความเหมาะสม

- สามารถใช้อุปกรณ์หรือเครื่องมืออื่นๆ ที่เหมาะสมต่อสภาพงาน เพื่อป้องกันอันตรายที่สามารถเกิดขึ้นได้ เช่น การป้องกันระบบทางเดินหายใจ , ตา, หู, มือและเท้า
- รองเท้าบูตฟุ "OHYAMA™" เป็นอุปกรณ์ป้องกันพื้นฐาน สามารถควบคู่กับ อุปกรณ์อื่นๆ ตามความเหมาะสมของสภาพงานนั้นๆ

POLYVINYL CHLORIDE

01 PVC Compound

เม็ดพลาสติกพีวีซี (PVC COMPOUND) คือพลาสติกพีวีซีที่เกิดจากการนำพีวีซีเรซิน (PVC RESIN) มาผสมกับสารเติมแต่ง (ADDITIVE) ชนิดต่างๆ ในสัดส่วนที่เหมาะสมและมีคุณสมบัติสอดคล้องกับความต้องการในการใช้งานในรูปแบบต่างๆ เช่น สารทำให้อ่อนตัว (PLASTICIZER) สารเพิ่มเสถียรภาพ ทางความร้อน (HEAT STABILIZER) ฟิวเลอร์ (FILLER) สี (PIGMENT) และสารเติมแต่งชนิดต่างๆ



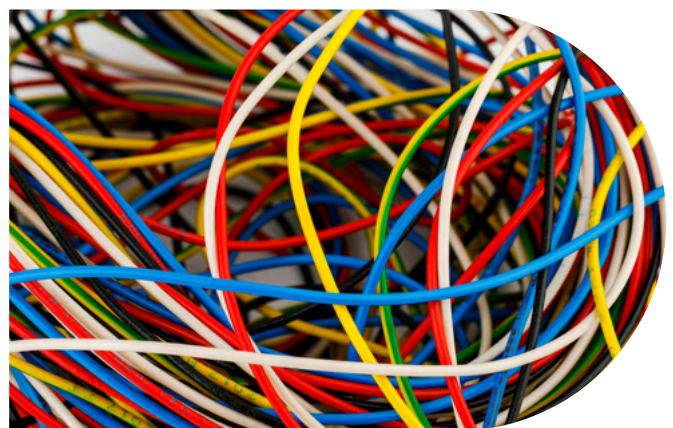
02 PVC Compound

ผลิตภัณฑ์เม็ดพลาสติกพีวีซีสังเคราะห์ (PVC COMPOUND) โพลีไวนิลคลอไรด์ (POLYVINYL CHLORIDE) หรือ พีวีซี (PVC) เป็นพลาสติกประเภทเทอร์โมพลาสติก (THERMOPLASTIC) ที่สามารถ นำมาหลอมเหลวขึ้นรูปได้ด้วยความร้อนและนำกลับมาหลอมใช้ใหม่ (RECYCLE) ได้หลายครั้งแต่มีอายุของมัน คุณลักษณะทั่วไปของพีวีซีเป็นผงละเอียดสีขาว เมื่อตัดไฟแล้วสามารถดับได้ด้วยตัวเอง (SELF-EXTINGUISH) ทั้งนี้ ในการผลิตเม็ดพลาสติกพีวีซี จะต้องนำผงพีวีซีมาเติมสารเติมแต่งต่างๆ ก่อนนำไปใช้งาน



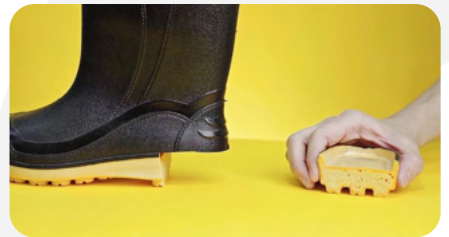
03 Soft PVC Compound

เม็ดพลาสติกพีวีซีแบบนิ่ม (SOFT PVC COMPOUND) เป็นเม็ดพลาสติกที่มีความอ่อนตัวและยืดหยุ่นได้ เกิดจากกระบวนการนำผงพีวีซีเรซินผสมกับสารเติมแต่งต่างๆ และเพิ่มสารที่ทำให้อ่อนตัว หรือ PLASTICIZER เพื่อปรับระดับความอ่อนนิ่ม หรือ แข็งตามความต้องการใช้งานที่เหมาะสมของเม็ดพลาสติกพีวีซี โดยกลุ่มเม็ดพลาสติกพีวีซีในกลุ่มนี้มีการนำไปใช้งานทั้งด้านการฉีดเข้าแม่พิมพ์ การรีดเข้าแม่แบบ การอัดเข้ารูป ขึ้นอยู่กับประเภทของสินค้าที่ลูกค้าต้องการเพื่อนำไปแปรรูปเป็นผลิตภัณฑ์ต่างๆ โดยกลุ่มลูกค้าหลักของบริษัทฯ สำหรับเม็ดพลาสติกพีวีซีแบบนิ่ม ได้แก่ กลุ่มอุตสาหกรรมผลิตสายไฟและสายเคเบิล (WIRE AND CABLE) เนื่องจากพลาสติกพีวีซีไม่ก่อให้เกิดการลุกลามของไฟและมีความต้านทานไฟฟ้าสูง ดังนั้นจึงนำมาใช้เป็นฉนวนและปลอกนอกหุ้มสายไฟและสายเคเบิลชนิดต่างๆ เช่น สายไฟฟ้าแรงดันต่ำ สายไฟปลั๊กฉนวนหุ้มสายโทรศัพท์ ฉนวนหุ้ม สายสัญญาณ การรีดขึ้นรูปเป็นสายยาง ขอบคัตินีมรอบกระจกรถยนต์และอื่นๆ เป็นต้น นอกจากนี้ ยังสามารถนำมาขึ้นรูป ฉีดเป็นพื้นรองเท้าและผลิตภัณฑ์ SOFT TOUCH ต่างๆ อีกด้วย



“ ถ้าพูดถึงรองเท้าบู๊ต ต้องนึกถึง “OHYAMA™” เราให้ความสำคัญในการออกแบบ รวมไปถึงการใช้เทคโนโลยีและนวัตกรรมที่ทำให้รองเท้า มีความ **เบา พู นุ่ม** สวมใส่สบาย ”

HIGHLIGHT



- เน้นเรื่องการบริการให้ลูกค้าได้รับการบริการที่สบายใจที่สุด
- ผลิตจากเม็ดพลาสติกพีวีซีสังเคราะห์ (PVC COMPOUND)
- วัสดุที่เหมาะกับทุกเนื้องาน ถูกใจเกษตรกร
- ไม่ใส่เศษพลาสติก ไม่แข็งกระด้าง

“ เราเชื่อว่าการใส่รองเท้าที่สบาย ช่วยให้งานหนักกลายเป็นเบาได้ รองเท้าบู๊ตฟู OHYAMA จึงได้ออกแบบและถูกพัฒนาเพื่อ มอบประสบการณ์ที่เบา ฟู นุ่ม ในทุกก้าวเมื่อสวมใส่ OHYAMA ”



เบา สบาย ไม่ซ้ำใคร

บู๊ตฟู OHYAMA ได้ออกแบบมาให้มีความเบาที่เหมาะสมและสมดุลกับรูปลักษณะของรองเท้าเพื่อให้การสวมใส่นั้นมีความรู้สึกที่เบาสบายและคล่องตัวในทุกๆก้าว ด้วยหลักในการรักษาความต่องจำเพาะ เพียงแค่ 0.5 กรัมต่อลูกบาศก์เซนติเมตร ที่ต่ำกว่าพลาสติกทั่วไป จึงทำให้บู๊ตฟู OHYAMA ทั้งเบาทั้งสบาย ไม่ซ้ำใคร

ความนุ่มที่แตกต่างจากการฟูล้ำสมัย

เคล็ดลับความนุ่มสบายของ OHYAMA นั้นมาจากการที่เราได้คิดค้น และหากรรมวิธี การขึ้นความฟูในเนื้อรองเท้า ส่งผลให้รองเท้าบู๊ตฟู OHYAMA มีความนุ่มที่แตกต่าง รับแรงกระแทกได้ดี และมีความยืดหยุ่นสูง ลดภาระความเมื่อยล้าขณะสวมใส่ในเวลาว่าง พร้อมทั้งยังทนทานในทุกสภาพพื้นผิว

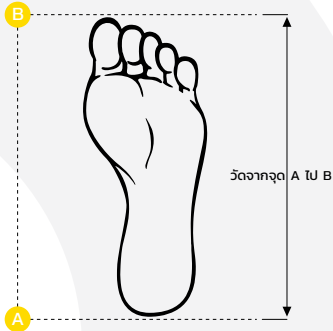
สีสวยงาม

เราเข้าใจความรู้สึกและความต้องการนี้ดี จึงได้ตั้งใจผลิตรองเท้าบู๊ตให้สีสันสวยงาม เสริมความเท่ความเก๋ขณะสวมใส่

FAQS

ฉันควรซื้อเบอร์อะไรและเทียบเบอร์ยังไง

1. รองเท้าทุกประเภทในความเป็นจริงแล้ว ขนาดจะแตกต่างกัน ออกไปต่อรุ่นแม้จะยี่ห้อเดียวกันก็ตาม ที่สำคัญคือความยาวเท้าของผู้สวมใส่ เพื่อความแม่นยำในการสวมใส่ที่สูงที่สุด **กรุณาตรวจสอบในหน้าสินค้าของแต่ละรุ่น**
2. ไม่ต้องกังวลหากใส่ไม่พอดี ทางเรายินดีปรับเปลี่ยนสินค้า



1. วัดรูปเท้า



2. วัดจากปลายเท้าจนถึงนิ้วเท้า



3. เปรียบเทียบกันตารางขนาดรองเท้าของเรา

รองเท้าบู๊ต OHYAMA แตกต่างจากรองเท้าแบรนด์ อื่นยังโจ **SCAN QR CODE เพื่อรับชม**



หากเบอร์ที่ซื้อใส่ไม่พอดี ฉันสามารถเปลี่ยนได้ไหม

ลูกค้าสามารถเปลี่ยนหรือคืนสินค้าได้ภายใน 14 วัน หลังจากได้รับของ โดยที่สินค้ายังต้องอยู่ในสภาพที่สมบูรณ์ ไม่เป็นคราบสกปรก ไม่มีร่องรอยจากการถูกใช้งาน อย่างไรก็ตามทางบริษัทขอสงวนสิทธิ์ในการรับของคืนและ/หรือการเปลี่ยนสินค้าทุกกรณี

เวลาในการจัดส่ง

เนื่องด้วยสถานการณ์การระบาดของโควิด-19 และเพื่อความปลอดภัยของทุกฝ่าย ทางบริษัทจึงมีความจำเป็นต้องเพิ่มมาตรการการป้องกัน ซึ่งอาจจะมิโอกาสทำให้การจัดส่งของมีความล่าช้าเล็กน้อย แต่โดยปกติจะใช้เวลา 2-3 วัน ภายใน กรุงเทพฯและปริมณฑล และ 3-4 วัน สำหรับต่างจังหวัด (อ้างอิงจากอำเภอเมือง)

รองเท้าบู๊ต OHYAMA มีอายุในการใช้งานนานแค่ไหน

อายุการใช้งานสินค้านั้น ขึ้นอยู่กับหลายปัจจัย เช่นวิธีการสวมใส่ วิธีการเดิน และ/หรือสภาพพื้นดินที่สัมผัส ตัวอย่างเช่น เดินบนพื้นปูน คอนกรีต พร้อมกับวิธีการลงน้ำหนักเวลาเดิน รองเท้าก็จะสึกหรอเร็วกว่าปกติ ทั้งนี้โดยปกติแล้ว อายุการใช้งานของบู๊ต OHYAMA จะอยู่ที่ 4-6 เดือน

ปัจจัยที่ทำให้ รองเท้าสึกหรอ



1. วิธีการเดิน



2. สภาพพื้นดินที่สัมผัส



3. วิธีการลงน้ำหนักเวลาเดิน

OHYAMA FINDER พันธมิตรทางธุรกิจ

- บริษัท ทเวนตีโฟร์ ซ้อปปีง จำกัด
- บริษัท ไทยโคโคเนค จำกัด (มหาชน)
- บริษัท ปลุกผักเพราะรักแม่ จำกัด
- บริษัท พารวยมอลล์ จำกัด
- บริษัท ฌปัทข อุดร เซ็นเตอร์ จำกัด
- บริษัท แหลมทองผลิตภัณฑ์อาหาร จำกัด (สำนักงานใหญ่)
- บริษัท เพรซิเดนทเบเกอร์ จำกัด (มหาชน)

- บริษัท บางกอก ฟายน์ ฟู้ดส์ จำกัด
- บริษัท ไทยรุ่ง ยูไนเต็ด เอ็นจิเนียริ่ง จำกัด
- บริษัท มหาโชค มหาชัย เทรดดิ้ง จำกัด
- บริษัท เจนบรเรจิด จำกัด
- บริษัท เอ.ดี.ฟู้ด จำกัด
- บริษัท สยามอินเตอร์เนชั่นแนลฟู้ด จำกัด
- บริษัท ธนาปาล์มโปรดักส์ จำกัด
- บริษัท กรีนไดมอนด์ จำกัด

- บริษัท คอมพานี บี จำกัด
- บริษัท แอมโก้เวท จำกัด
- บริษัท ไซคอรูนวิสต์ จำกัด
- บริษัท พิธานพาณิชย์ จำกัด
- บริษัท แทนคุณ ออร์แกนิกฟาร์ม จำกัด
- บริษัท ระยองโฟร์ จำกัด
- บริษัท โรงงานน้ำแข็ง ไพฑูรย์ (1999) จำกัด และพันธมิตรทางธุรกิจบริษัทอื่นอีกมากมาย



บริษัท แอล.เจ.เอช จำกัด

50/2 ม.13 ซ.เพชรเกษม91 ต.อ้อมน้อย อ.กระทุ่มแบน จ.สมุทรสาคร 74130

โทรศัพท์ : 02-811-0610-1
โทรสาร : 02-811-0157

อีเมล CONTACT@OHYAMAFOOTWEAR.COM



โอยาม่า

เบา พู นุ่ม ทุกครั้ง ... ที่ก้าวเดิน

รองเท้าบู๊ตฟู สูง 12 นิ้ว

รหัสสินค้า B.001

ข้อมูลผลิตภัณฑ์



วัสดุ	ขั้นตอนการผลิต	พื้นผิวด้านนอก	สี	ขนาด
ยางพีวีซี	การฉีดขึ้นรูป	การพันสี	สีอะครีลิก อุตสาหกรรม	9.5 - 11.5



บริษัท แอล.เจ.เอช จำกัด

50/2 ม.13 ซ.เพชรเกษม91 ต.อ่อนนุช อ.กระทุ่มแบน จ.สมุทรสาคร 74130

โทรศัพท์ : 02-811-0610-1
โทรสาร : 02-811-0157

อีเมล : CONTACT@OHYAMAFOOTWEAR.COM



เบา ฟู นุ่ม ทุกครั้ง ... ที่ก้าวเดิน

รองเท้าบู๊ตฟู สูง 12 นิ้ว

รหัสสินค้า B.001

จุดเด่น



- เบาสบายในทุกก้าว
- ฟู นุ่ม รับน้ำหนักได้ดี
- มีความยืดหยุ่นสูง ไม่แตกหักง่าย
- ไม่ผสมเศษขยะพลาสติก

- ป้องกันการลื่นได้ดี
- เหมาะกับทุกสภาพพื้นผิว
- รองเท้าบู๊ต สูง 12 นิ้ว
- ป้องกันสิ่งสกปรกหรือ แผลกปลอมเข้ารองเท้าได้ดี

เหมาะกับการใช้งานประเภท : ทำเกษตรต่างๆ หรือ เดินภายในโรงงาน

คุณสมบัติทางกายภาพ	บู๊ตฟู	หน่วย	วิธีการวัด	บู๊ตทั่วไป
ค่าความนุ่ม	32 - 40	Shore A	Shore Test	76 - 88
ค่าความคืนตัว	67 - 71	J.m ⁻³	Resllience Modulus	20 - 25
ค่าความยืดหยุ่น	2	cm / N	Elasticity Modulus	0.5
สัมประสิทธิ์ความเสียดทาน				
(พื้นที่ที่ไร้ความมัน) พื้นแห้ง	0.4	Kinetic	Friction Test	0.3
พื้นเปียก	0.35	Kinetic	Friction Test	0.25
Temperature range*	10 - 80	Celsius	Cooling & Heating	10 - 130

บริษัท แอล.เจ.เอช จำกัด

50/2 ม.13 ซ.เพชรเกษม91 ต.อ่อนน้อย
จ.กระทุ่มแบน จ.สมุทรสาคร 74130

โทรศัพท์ : 02-811-0610-1
โทรสาร : 02-811-0157

อีเมล
CONTACT@OHYAMAFOOTWEAR.COM



โอยาม่า

OHYAMA

เบา พู นุ่ม ทุกครั้ง ... ที่ก้าวเดิน

รองเท้าบู๊ตพู สูง 12 นิ้ว

รหัสสินค้า B.001

| สัดส่วนรองเท้า



ไซส์	เทียบเท่า
9.5	36 - 37
10	38 - 39
10.5	40 - 41
11	42 - 43
11.5	43 - 44



ความกว้าง

ไซส์	ความยาว (ภายใน)	ความสูง		ความยาว (ภายนอก)	ความสูง		ความหนา	หน้ากว้าง	น้ำหนัก		หน่วย
		ซม.	นิ้ว		ซม.	นิ้ว			1 ซ้าง (ก)	1 คู่ (ก)	
9.5	23.9	28.6	11 $\frac{2}{8}$	24.7	30.5	12	2.10	8.9	450	900	cm.
10	24.9	29.2	11 $\frac{4}{8}$	25.7	31.1	12 $\frac{2}{8}$	2.15	9.2	490	980	cm.
10.5	25.9	29.7	11 $\frac{6}{8}$	26.7	31.7	12 $\frac{4}{8}$	2.20	9.4	520	1,040	cm.
11	26.9	30.4	12	27.7	32.3	12 $\frac{6}{8}$	2.25	9.6	560	1,120	cm.
11.5	27.9	30.9	12 $\frac{1}{8}$	28.7	32.8	12 $\frac{7}{8}$	2.30	9.8	610	1,220	cm.

บริษัท แอล.เจ.เอช จำกัด

50/2 ม.13 ซ.เพชรเกษม91 ต.อ่อนน้อย อ.กระทุ่มแบน จ.สมุทรสาคร 74130

โทรศัพท์ : 02-811-0610-1
โทรสาร : 02-811-0157

อีเมล CONTACT@OHYAMAFOOTWEAR.COM



โอยาม่า
เบาะ ฟู นุ่ม ทุกครั้ง ... ที่ก้าวเดิน

รองเท้าบู๊ตฟู สูง 12 นิ้ว

รหัสสินค้า B.002 (พื้นปุ่ม)

ข้อมูลผลิตภัณฑ์



วัตถุดิบ	ขั้นตอนการผลิต	พื้นผิวด้านนอก	สี	ขนาด
ยางพีวีซี	การฉีดขึ้นรูป	การพ่นสี	สีอะครีลิก อุตสาหกรรม	9.5 - 11.5

ขาว



NEW!
B.002W



น้ำตาล



ดำ



บริษัท แอล.เจ.เอช จำกัด

50/2 ม.13 ซ.เพชรเกษม91 ต.อ่อนน้อย
อ.กระทุ่มแบน จ.สมุทรสาคร 74130

โทรศัพท์ : 02-811-0610-1
โทรสาร : 02-811-0157

อีเมล :
CONTACT@OHYAMAFOOTWEAR.COM



เบา ฟู นุ่ม ทุกครั้ง ... ที่ก้าวเดิน

รองเท้าบู๊ตฟู สูง 12 นิ้ว

รหัสสินค้า B.002 (พื้นปุ่ม)

จุดเด่น

- เบาสบายในทุกก้าว
- ฟู นุ่ม รับน้ำหนักได้ดี
- มีความยืดหยุ่นสูง ไม่แตกหักง่าย
- ไม่ผสมเศษขยะพลาสติก
- ป้องกันการลื่นได้ดี



- เหมาะกับทุกสภาพพื้นผิว
- รองเท้าบู๊ต สูง 12 นิ้ว ป้องกันสิ่งสกปรกหรือ แผลกปลอมเข้ารองเท้าได้ดี
- พื้นปุ่มเสริมการยึดเกาะ ในพื้นดิน พื้นหญ้าทั่วไป

เหมาะกับงานประเภท : ที่ต้องเน้น สัมผัสพื้นดิน พื้นหญ้า หรือพื้นที่ขรุขระ

คุณสมบัติทางกายภาพ	บู๊ตฟู	หน่วย	วิธีการวัด	บู๊ตทั่วไป
ค่าความนุ่ม	32 - 40	Shore A	Shore Test	76 - 88
ค่าความคืนตัว	67 - 71	J.m ⁻³	Resllience Modulus	20 - 25
ค่าความยืดหยุ่น	2	cm / N	Elasticity Modulus	0.5
สัมประสิทธิ์ความเสียดทาน				
(พื้นที่ทั่วไปที่ไร้ความมัน) พื้นแห้ง	0.4	Kinetic	Friction Test	0.3
พื้นเปียก	0.35	Kinetic	Friction Test	0.25
Temperature range*	10 - 80	Celsius	Cooling & Heating	10 - 130

บริษัท แอล.เจ.เอช จำกัด

50/2 ม.13 ซ.เพชรเกษม91 ต.อ่อนนุช
จ.กระทุ่มแบน จ.สมุทรสาคร 74130

โทรศัพท์ : 02-811-0610-1
โทรสาร : 02-811-0157

อีเมล
CONTACT@OHYAMAFOOTWEAR.COM



เบา ฟู นุ่ม ทุกครั้ง ... ที่ก้าวเดิน

รองเท้าบู๊ตฟู สูง 12 นิ้ว

รหัสสินค้า B.002 (พื้นนุ่ม)

| สัดส่วนรองเท้า



ไซส์	เทียบเท้า
9.5	36 - 37
10	38 - 39
10.5	40 - 41
11	42 - 43
11.5	43 - 44



ไซส์	ความยาว (ภายใน)	ความสูง		ความยาว (ภายนอก)	ความสูง		ความหนา	หน้ากว้าง	น้ำหนัก		หน่วย
		ซม.	นิ้ว		ซม.	นิ้ว			1 ซ้าง (ก)	1 คู่ (ก)	
9.5	24.3	28.4	11 $\frac{2}{8}$	25.1	30.5	12	2.25	9.1	450	900	cm.
10	25.3	29.0	11 $\frac{4}{8}$	26.1	31.1	12 $\frac{2}{8}$	2.40	9.3	490	980	cm.
10.5	26.3	29.6	11 $\frac{6}{8}$	27.1	31.7	12 $\frac{4}{8}$	2.55	9.5	520	1,040	cm.
11	27.3	30.2	11 $\frac{7}{8}$	28.1	32.3	12 $\frac{6}{8}$	2.70	9.7	560	1,120	cm.
11.5	28.3	30.8	12 $\frac{1}{8}$	29.1	32.8	12 $\frac{7}{8}$	2.85	9.9	610	1,220	cm.

บริษัท แอล.เจ.เอช จำกัด

50/2 ม.13 ซ.เพชรเกษม91 ต.อ่อนน้อย อ.กระทุ่มแบน จ.สมุทรสาคร 74130

โทรศัพท์ : 02-811-0610-1
โทรสาร : 02-811-0157

อีเมล
CONTACT@OHYAMAFOOTWEAR.COM



โอยาม่า

เบา พู นุ่ม ทุกครั้ง ... ที่ก้าวเดิน

รองเท้าบู๊ตฟู สูง 15 นิ้ว

รหัสสินค้า B.003

ข้อมูลผลิตภัณฑ์



วัสดุ	ขั้นตอนการผลิต	พื้นผิวด้านนอก	สี	ขนาด
ยางพีวีซี	การฉีดขึ้นรูป	การพ่นสี	สีอะครีลิก อุตสาหกรรม	9.5 - 12

เขียวเข้ม



กรมท่า



น้ำตาล



ดำ



บริษัท แอล.เจ.เอช จำกัด

50/2 ม.13 ซ.เพชรเกษม91 ต.อ่อนน้อย
อ.กระทุ่มแบน จ.สมุทรสาคร 74130

โทรศัพท์ : 02-811-0610-1
โทรสาร : 02-811-0157

อีเมล :
CONTACT@OHYAMAFOOTWEAR.COM



เบา พู นุ่ม ทุกครั้ง ... ที่ก้าวเดิน

รองเท้าบู๊ตฟู สูง 15 นิ้ว

รหัสสินค้า B.003

จุดเด่น



ฟู นุ่ม รับน้ำหนักได้ดี
เป็นพิเศษ

หัวรองเท้าใหญ่และโต
ใส่สบาย ไม่รัดหน้าเท้า

มีไซส์รองเท้าพิเศษ
เหมาะสำหรับคนเท้าใหญ่

● เบาสบายในทุกก้าว

● ไม่ผสมเศษขยะพลาสติก

● รองเท้าบู๊ต สูง 15 นิ้ว
เสริมการป้องกันสิ่งสกปรก
หรือ สิ่งแปลกปลอม
เข้ารองเท้าได้ดี

เหมาะกับการใช้งานประเภท : ทำเกษตรต่างๆ หรือเดินภายในโรงงาน

คุณสมบัติทางกายภาพ	บู๊ตฟู	หน่วย	วิธีการวัด	บู๊ตทั่วไป
ค่าความนุ่ม	32 - 40	Shore A	Shore Test	76 - 88
ค่าความคืนตัว	67 - 71	J.m ⁻³	Resllience Modulus	20 - 25
ค่าความยืดหยุ่น	2	cm / N	Elasticity Modulus	0.5
สัมประสิทธิ์ความเสียดทาน				
(พื้นที่ทั่วไปที่ไร้ความมัน) พื้นแห้ง	0.4	Kinetic	Friction Test	0.3
พื้นเปียก	0.35	Kinetic	Friction Test	0.25
Temperature range*	10 - 80	Celsius	Cooling & Heating	10 - 130

บริษัท แอล.เจ.เอช จำกัด

50/2 ม.13 ซ.เพชรเกษม91 ต.อ่อนนุช
อ.กระทุ่มแบน จ.สมุทรสาคร 74130

โทรศัพท์ : 02-811-0610-1
โทรสาร : 02-811-0157

อีเมล
CONTACT@OHYAMAFOOTWEAR.COM



เบา พู นุ่ม ทุกครั้ง ... ที่ก้าวเดิน

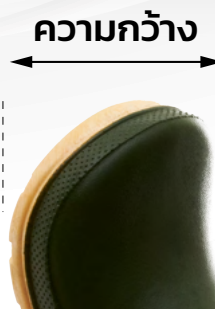
รองเท้าบู๊ตพู สูง 15 นิ้ว

รหัสสินค้า B.003

| สัดส่วนรองเท้า



ไซส์	เทียบเท่า
9.5	36 - 37
10	38 - 39
10.5	40 - 41
11	42 - 43
11.5	43 - 44
12	44 - 45



ไซส์	ความยาว (ภายใน)	ความสูง		ความยาว (ภายนอก)	ความสูง		ความหนา	หน้ากว้าง	น้ำหนัก		หน่วย
		ซม.	นิ้ว		ซม.	นิ้ว			1 ข้าง (ก)	1 คู่ (ก)	
9.5	24.5	31.3	12 ³ / ₈	25.4	34.0	13 ³ / ₈	2.80	9.5	560	1,120	cm.
10	25.4	32.1	12 ⁶ / ₈	26.3	34.7	13 ⁶ / ₈	2.85	9.7	600	1,200	cm.
10.5	26.3	33.0	13	27.2	35.4	14	2.90	9.9	630	1,260	cm.
11	27.2	33.5	13 ² / ₈	28.1	36.2	14 ² / ₈	2.95	10.1	670	1,340	cm.
11.5	28.1	34.2	13 ⁴ / ₈	29.0	37.0	14 ⁵ / ₈	3.00	10.3	720	1,440	cm.
12	29	34.6	13 ⁶ / ₈	29.9	37.9	15	3.10	10.5	770	1,540	cm.

บริษัท แอล.เจ.เอช จำกัด

50/2 ม.13 ซ.เพชรเกษม91 ต.อ่อนน้อย อ.กระทุ่มแบน จ.สมุทรสาคร 74130

โทรศัพท์ : 02-811-0610-1
โทรสาร : 02-811-0157

อีเมล CONTACT@OHYAMAFOOTWEAR.COM



โอยาม่า

เบา พู นุ่ม ทุกครั้ง ... ที่ก้าวเดิน

รองเท้าบู๊ตพู สูง 8 นิ้ว

รหัสสินค้า B.008

ข้อมูลผลิตภัณฑ์



วัตถุดิบ	ขั้นตอนการผลิต	พื้นผิวด้านนอก	สี	ขนาด
ยางพีวีซี	การฉีดขึ้นรูป	การพ่นสี	สีอะครีลิก อุตสาหกรรม	9.5 - 11.5

ขาว



ชมพู



ม่วง



เขียว



น้ำเงิน



กรมท่า



น้ำตาล



ดำ



NEW!
B.008W

บริษัท แอล.เจ.เอช จำกัด

50/2 ม.13 ซ.เพชรเกษม91 ต.อ่อนนุช
อ.กรรณิชนคร จ.สมุทรสาคร 74130

โทรศัพท์ : 02-811-0610-1
โทรสาร : 02-811-0157

อีเมล :
CONTACT@OHYAMAFOOTWEAR.COM



เบา พู นุ่ม ทุกครั้ง ... ที่ก้าวเดิน

รองเท้าบู๊ตฟู สูง 8 นิ้ว

รหัสสินค้า B.008

จุดเด่น



- เบาสบายในทุกก้าว
- ฟู นุ่ม รับน้ำหนักได้ดี
- มีความยืดหยุ่นสูง ไม่แตกหักง่าย
- ไม่ผสมเศษขยะพลาสติก

- ป้องกันการลื่นได้ดี
- เหมาะกับทุกสภาพพื้นผิว
- รองเท้าบู๊ต สูง 8 นิ้ว ไม่อึดอัด เดินคล่อง

เหมาะกับงานประเภท : การเข้าสวน หรือเดินตลาด ที่มีพื้นที่เปียกชื้น

คุณสมบัติทางกายภาพ	บู๊ตฟู	หน่วย	วิธีการวัด	บู๊ตทั่วไป
ค่าความนุ่ม	32 - 40	Shore A	Shore Test	76 - 88
ค่าความคืนตัว	67 - 71	J.m ⁻³	Resllience Modulus	20 - 25
ค่าความยืดหยุ่น	2	cm / N	Elasticity Modulus	0.5
สัมประสิทธิ์ความเสียดทาน				
(พื้นที่ที่ไร้ความมัน) พื้นแห้ง	0.4	Kinetic	Friction Test	0.3
พื้นเปียก	0.35	Kinetic	Friction Test	0.25
Temperature range*	10 - 80	Celsius	Cooling & Heating	10 - 130

บริษัท แอล.เจ.เอช จำกัด

50/2 ม.13 ซ.เพชรเกษม91 ต.อ่อนน้อย อ.กระทุ่มแบน จ.สมุทรสาคร 74130

โทรศัพท์ : 02-811-0610-1
โทรสาร : 02-811-0157

อีเมล
CONTACT@OHYAMAFOOTWEAR.COM



เบา พู นุ่ม ทุกครั้ง ... ที่ก้าวเดิน

รองเท้าบูตพู สูง 8 นิ้ว

รหัสสินค้า B.008

| สัดส่วนรองเท้า



ไซส์	เทียบเท่า
9.5	35 - 36
10	37 - 38
10.5	39 - 40
11	41 - 42
11.5	42 - 43



ไซส์	ความยาว (ภายใน)	ความสูง		ความยาว (ภายนอก)	ความสูง		ความหนา	หน้ากว้าง	น้ำหนัก		หน่วย
		ซม.	นิ้ว		ซม.	นิ้ว			1 ซ้าง (ก)	1 คู่ (ก)	
9.5	23.8	19.5	7 ⁶ / ₈	24.3	21.5	8 ⁴ / ₈	2.20	8.2	350	700	cm.
10	24.8	20.5	8	25.3	22.5	8 ⁶ / ₈	2.25	8.4	390	780	cm.
10.5	25.8	21.0	8 ² / ₈	26.3	23.0	9 ¹ / ₈	2.30	8.7	420	840	cm.
11	26.8	21.7	8 ⁴ / ₈	27.3	23.5	9 ² / ₈	2.35	8.9	460	920	cm.
11.5	27.8	22.0	8 ⁶ / ₈	28.3	24.0	9 ² / ₈	2.40	9.1	510	1,020	cm.

บริษัท แอล.เจ.เอช จำกัด

50/2 ม.13 ซ.เพชรเกษม91 ต.อ่อนน้อย
อ.กระทุ่มแบน จ.สมุทรสาคร 74130

โทรศัพท์ : 02-811-0610-1
โทรสาร : 02-811-0157

อีเมล
CONTACT@OHYAMAFOOTWEAR.COM



โอยาม่า

OHYAMA

เบา ฟู นุ่ม ทุกครั้ง ... ที่ก้าวเดิน

รองเท้าบู๊ตฟู สูง 8 นิ้ว

รหัสสินค้า B.008T

ข้อมูลผลิตภัณฑ์



วัตถุดิบ	ขั้นตอนการผลิต	พื้นผิวด้านนอก	สี	ขนาด
ยางพีวีซี	การฉีดขึ้นรูป	การพ่นสี	สีอะครีลิก อุตสาหกรรม	9.5 - 11.5

เทา / ชมพู



น้ำตาล / ฟ้ำ



น้ำเงิน / ส้ม



ชมพู / เขียว



เขียว / ส้ม



บริษัท แอล.เจ.เอช จำกัด

50/2 ม.13 ซ.เพชรเกษม91 ต.อ่อนนุช
อ.กระทุ่มแบน จ.สมุทรสาคร 74130

โทรศัพท์ : 02-811-0610-1
โทรสาร : 02-811-0157

อีเมล :
CONTACT@OHYAMAFOOTWEAR.COM



เบา ฟู นุ่ม ทุกครั้ง ... ที่ก้าวเดิน

รองเท้าบู๊ตฟู สูง 8 นิ้ว

รหัสสินค้า B.008T

จุดเด่น

- เบาลบายนทุกก้าว
- ฟู นุ่ม รับน้ำหนักได้ดี
- มีความยืดหยุ่นสูง ไม่แตกหักง่าย
- ไม่ผสมเศษขยะพลาสติก



- ป้องกันการลื่นได้ดี
- เหมาะกับทุกสภาพพื้นผิว
- รองเท้าบู๊ต สูง 8 นิ้ว ไม่อึดอัด เดินคล่อง

เหมาะกับงานประเภท : การเข้าสวน หรือเดินตลาด ที่มีพื้นที่เปียกชื้น

คุณสมบัติทางกายภาพ	บู๊ตฟู	หน่วย	วิธีการวัด	บู๊ตทั่วไป
ค่าความนุ่ม	32 - 40	Shore A	Shore Test	76 - 88
ค่าความคืนตัว	67 - 71	J.m ⁻³	Resllience Modulus	20 - 25
ค่าความยืดหยุ่น	2	cm / N	Elasticity Modulus	0.5
สัมประสิทธิ์ความเสียดทาน				
(พื้นที่ทั่วไปที่ไร้ความมัน) พื้นแห้ง	0.4	Kinetic	Friction Test	0.3
พื้นเปียก	0.35	Kinetic	Friction Test	0.25
Temperature range*	10 - 80	Celsius	Cooling & Heating	10 - 130

บริษัท แอล.เจ.เอช จำกัด

50/2 ม.13 ซ.เพชรเกษม91 ต.อ่อนน้อม
อ.กระทุ่มแบน จ.สมุทรสาคร 74130

โทรศัพท์ : 02-811-0610-1
โทรสาร : 02-811-0157

อีเมล
CONTACT@OHYAMAFOOTWEAR.COM



เบา ฟู นุ่ม ทุกครั้ง ... ที่ก้าวเดิน

รองเท้าบู๊ตฟู สูง 8 นิ้ว

รหัสสินค้า B.008T

| สัดส่วนรองเท้า



ไซส์	เทียบเท้า
9.5	35 - 36
10	37 - 38
10.5	39 - 40
11	41 - 42
11.5	42 - 43



ความกว้าง

ไซส์	ความยาว (ภายใน)	ความสูง		ความยาว (ภายนอก)	ความสูง		ความหนา	หน้ากว้าง	น้ำหนัก		หน่วย
		ซม.	นิ้ว		ซม.	นิ้ว			1 ซ้าง (ก)	1 คู่ (ก)	
9.5	23.8	19.5	7 $\frac{5}{8}$	24.3	21.5	8 $\frac{4}{8}$	2.20	8.2	350	700	cm.
10	24.8	20.5	8	25.3	22.5	8 $\frac{6}{8}$	2.25	8.4	390	780	cm.
10.5	25.8	21.0	8 $\frac{2}{8}$	26.3	23.0	9 $\frac{1}{8}$	2.30	8.7	420	840	cm.
11	26.8	21.7	8 $\frac{4}{8}$	27.3	23.5	9 $\frac{2}{8}$	2.35	8.9	460	920	cm.
11.5	27.8	22.0	8 $\frac{6}{8}$	28.3	24.0	9 $\frac{2}{8}$	2.40	9.1	510	1,020	cm.

บริษัท แอล.เจ.เอช จำกัด

50/2 ม.13 ซ.เพชรเกษม91 ต.อ้อมน้อย อ.กระทุ่มแบน จ.สมุทรสาคร 74130

โทรศัพท์ : 02-811-0610-1
โทรสาร : 02-811-0157

อีเมล CONTACT@OHYAMAFOOTWEAR.COM



เบา ฟู นุ่ม ทุกครั้ง ... ที่ก้าวเดิน

รองเท้าบู๊ตฟู สูง 6 นิ้ว

รหัสสินค้า B.009

ข้อมูลผลิตภัณฑ์



วัตถุดิบ	ขั้นตอนการผลิต	พื้นผิวด้านนอก	สี	ขนาด
ยางพีวีซี	การฉีดขึ้นรูป	การพ่นสี	สีอะครีลิก อุตสาหกรรม	9.5 - 11.5



บริษัท แอล.เจ.เอช จำกัด

50/2 ม.13 ซ.เพชรเกษม91 ต.อ่อนนุช
อ.กระทุ่มแบน จ.สมุทรสาคร 74130

โทรศัพท์ : 02-811-0610-1
โทรสาร : 02-811-0157

อีเมล :
CONTACT@OHYAMAFOOTWEAR.COM



เบา พู นุ่ม ทุกครั้ง ... ที่ก้าวเดิน

รองเท้าบู๊ตฟู สูง 6 นิ้ว

รหัสสินค้า B.009

จุดเด่น

ฟู นุ่ม รับน้ำหนักได้ดี

มีความยืดหยุ่นสูง
ไม่แตกหักง่าย

ป้องกันการลื่นได้ดี

เบาสบายในทุกก้าว



เหมาะกับ
ทุกสภาพพื้นผิว

ไม่ผสม
เศษขยะพลาสติก

สูง 6 นิ้ว คล่องตัว
เป็นพิเศษ ไม่รู้สึกอึด
หรืออึดอัด

เหมาะกับการใช้งานประเภท : การเข้าสวน หรือเดินตลาด ที่มีพื้นที่เปียกชื้น

คุณสมบัติทางกายภาพ	บู๊ตฟู	หน่วย	วิธีการวัด	บู๊ตทั่วไป
ค่าความนุ่ม	32 - 40	Shore A	Shore Test	76 - 88
ค่าความคืนตัว	67 - 71	J.m ⁻³	Resllience Modulus	20 - 25
ค่าความยืดหยุ่น	2	cm / N	Elasticity Modulus	0.5
สัมประสิทธิ์ความเสียดทาน				
(พื้นที่ที่ไร้ความมัน) พื้นแห้ง	0.4	Kinetic	Friction Test	0.3
พื้นเปียก	0.35	Kinetic	Friction Test	0.25
Temperature range*	10 - 80	Celsius	Cooling & Heating	10 - 130

บริษัท แอล.เจ.เอช จำกัด

50/2 ม.13 ซ.เพชรเกษม91 ต.อ่อนนุช
อ.กรະทุมแบน จ.สมุทรสาคร 74130

โทรศัพท์ : 02-811-0610-1
โทรสาร : 02-811-0157

อีเมล
CONTACT@OHYAMAFOOTWEAR.COM



เบา พู นุ่ม ทุกครั้ง ... ที่ก้าวเดิน

รองเท้าบู๊ตฟู สูง 6 นิ้ว

รหัสสินค้า B.009

| สัดส่วนรองเท้า

ไซส์	เทียบเท้า
9.5	36 - 37
10	38 - 39
10.5	40 - 41
11	42 - 43
11.5	43 - 44



ความกว้าง

ไซส์	ความยาว (ภายใน)	ความสูง		ความยาว (ภายนอก)	ความสูง		ความหนา	หน้ากว้าง	น้ำหนัก		หน่วย
		ซม.	นิ้ว		ซม.	นิ้ว			1 ซ้าง (ก)	1 คู่ (ก)	
9.5	24.1	13.8	5 $\frac{3}{8}$	25.2	15.8	6 $\frac{2}{8}$	2.25	8.7	350	700	cm.
10	25.1	14.2	5 $\frac{5}{8}$	26.2	16.0	6 $\frac{3}{8}$	2.30	8.9	390	780	cm.
10.5	26.1	14.9	5 $\frac{7}{8}$	27.2	16.6	6 $\frac{4}{8}$	2.35	9.2	420	840	cm.
11	27.1	15.4	6	28.2	17.2	6 $\frac{6}{8}$	2.40	9.4	460	920	cm.
11.5	28.1	16.0	6 $\frac{2}{8}$	29.2	17.6	7	2.45	9.6	510	1,020	cm.

บริษัท แอล.เจ.เอช จำกัด

50/2 ม.13 ซ.เพชรเกษม91 ต.อ่อนน้อย
จ.กระทุ่มแบน จ.สมุทรสาคร 74130

โทรศัพท์ : 02-811-0610-1
โทรสาร : 02-811-0157

อีเมล
CONTACT@OHYAMAFOOTWEAR.COM



โอยาม่า

เบา พู นุ่ม ทุกครั้ง ... ที่ก้าวเดิน

รองเท้าบู๊ตพู LADY สูง 10 นิ้ว

รหัสสินค้า B.005

ข้อมูลผลิตภัณฑ์



วัตถุดิบ	ขั้นตอนการผลิต	พื้นผิวด้านนอก	สี	ขนาด
ยางพีวีซี	การฉีดขึ้นรูป	การพ่นสี	สีอะครีลิค อุตสาหกรรม	9.0 - 11.5

เลมอน



มะนาว



สตรอว์เบอร์รี่



ส้ม



บลูฮาวาย



มันท์



ควินทา



บริษัท แอล.เจ.เอช จำกัด

50/2 ม.13 ซ.เพชรเกษม91 ต.อ่อนน้อย
จ.กระทุ่มแบน จ.สมุทรสาคร 74130

โทรศัพท์ : 02-811-0610-1
โทรสาร : 02-811-0157

อีเมล :
CONTACT@OHYAMAFOOTWEAR.COM



เบา พู นุ่ม ทุกครั้ง ... ที่ก้าวเดิน

รองเท้าบู๊ตพู LADY สูง 10 นิ้ว

รหัสสินค้า B.005

จุดเด่น

- ฟู นุ่ม รับน้ำหนักได้ดี
- มีความยืดหยุ่นสูง ไม่แตกหักง่าย
- ป้องกันการลื่นได้ดี
- เบาสบายในทุกก้าว
- ดีไซน์สีสันทันหลากหลาย ตามยุคสมัย
- เหมาะกับทุกสภาพพื้นผิว
- ไม่ผสมเศษขยะพลาสติก
- สูง 10 นิ้ว ไม่รู้สึกอับ หรืออึดอัด

เหมาะกับงานประเภท : การเข้าสวน หรือเดินตลาด ที่มีพื้นที่เปียกชื้น

คุณสมบัติทางกายภาพ	บู๊ตพู	หน่วย	วิธีการวัด	บู๊ตทั่วไป
ค่าความนุ่ม	32 - 40	Shore A	Shore Test	76 - 88
ค่าความคืนตัว	67 - 71	J.m ⁻³	Resllience Modulus	20 - 25
ค่าความยืดหยุ่น	2	cm / N	Elasticity Modulus	0.5
สัมประสิทธิ์ความเสียดทาน				
(พื้นที่ที่ไร้ความมัน) พื้นที่แห้ง	0.4	Kinetic	Friction Test	0.3
	พื้นที่เปียก	0.35	Kinetic	Friction Test
Temperature range*	10 - 80	Celsius	Cooling & Heating	10 - 130

บริษัท แอล.เจ.เอช จำกัด

50/2 ม.13 ซ.เพชรเกษม91 ต.อ่อนน้อย อ.กระทุ่มแบน จ.สมุทรสาคร 74130

โทรศัพท์ : 02-811-0610-1
โทรสาร : 02-811-0157

อีเมล
CONTACT@OHYAMAFOOTWEAR.COM



เบา พู นุ่ม ทุกครั้ง ... ที่ก้าวเดิน

รองเท้าบู๊ตพู่ LADY สูง 10 นิ้ว

รหัสสินค้า B.005

| สัดส่วนรองเท้า

ไซส์	เทียบเท่า
9	34 - 35
9.5	36 - 37
10	38 - 39
10.5	40 - 41
11	42 - 43
11.5	43 - 44



ความกว้าง

ไซส์	ความยาว (ภายใน)	ความสูง		ความยาว (ภายนอก)	ความสูง		ความหนา	หน้ากว้าง	น้ำหนัก		หน่วย
		ซม.	นิ้ว		ซม.	นิ้ว			1 ซ้าง (ก)	1 คู่ (ก)	
9	22.8	22.5	8 $\frac{7}{8}$	23.3	24.5	9 $\frac{5}{8}$	2.0	8.8	365	730	cm.
9.5	23.8	23	9 $\frac{1}{8}$	24.3	25	9 $\frac{7}{8}$	2.0	9.1	395	790	cm.
10	24.8	23.7	9 $\frac{2}{8}$	25.3	25.7	10 $\frac{1}{8}$	2.1	9.4	425	850	cm.
10.5	25.8	24.7	9 $\frac{5}{8}$	26.3	26.7	10 $\frac{4}{8}$	2.1	9.7	455	910	cm.
11	26.8	25.3	10	27.3	27.3	10 $\frac{7}{8}$	2.2	10	485	970	cm.
11.5	27.8	25.8	10 $\frac{1}{8}$	28.3	27.8	11	2.2	10.3	515	1,030	cm.

บริษัท แอล.เจ.เอช จำกัด

50/2 ม.13 ซ.เพชรเกษม91 ต.อ่อนน้อย อ.กระทุ่มแบน จ.สมุทรสาคร 74130

โทรศัพท์ : 02-811-0610-1
โทรสาร : 02-811-0157

อีเมล
CONTACT@OHYAMAFOOTWEAR.COM

เราเชื่อว่าการใส่ " รองเท้า " ที่สบาย
เปลี่ยนงานหนักให้กลายเป็นเบาได้

เราจึงได้ผลิตรองเท้าที่... **เบา ฟู นุ่ม** ไม่เหมือนใคร
เพื่อลดภาระและเพิ่มคุณภาพในการทำงาน
เมื่อสวมใส่ **OHYAMA**

บริษัท แอล.เจ.เอช จำกัด

50/2 ม.13 ซ.เพชรเกษม91 ต.อ่อนน้อย
อ.กระทุ่มแบน จ.สมุทรสาคร 74130

โทรศัพท์ : 02-811-0610-1
โทรสาร : 02-811-0157

อีเมล
CONTACT@OHYAMAFOOTWEAR.COM